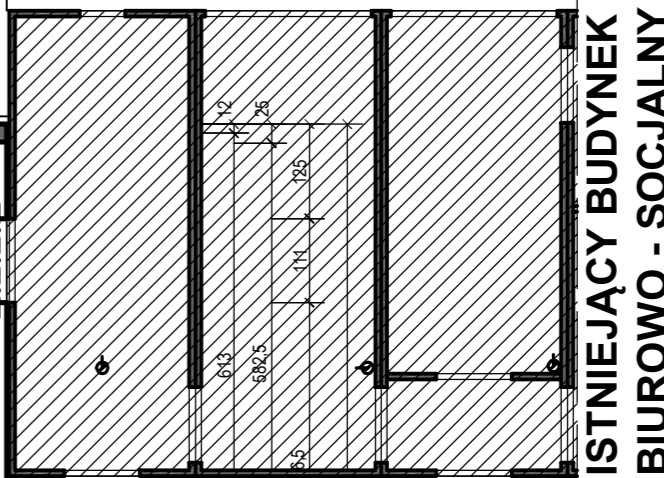
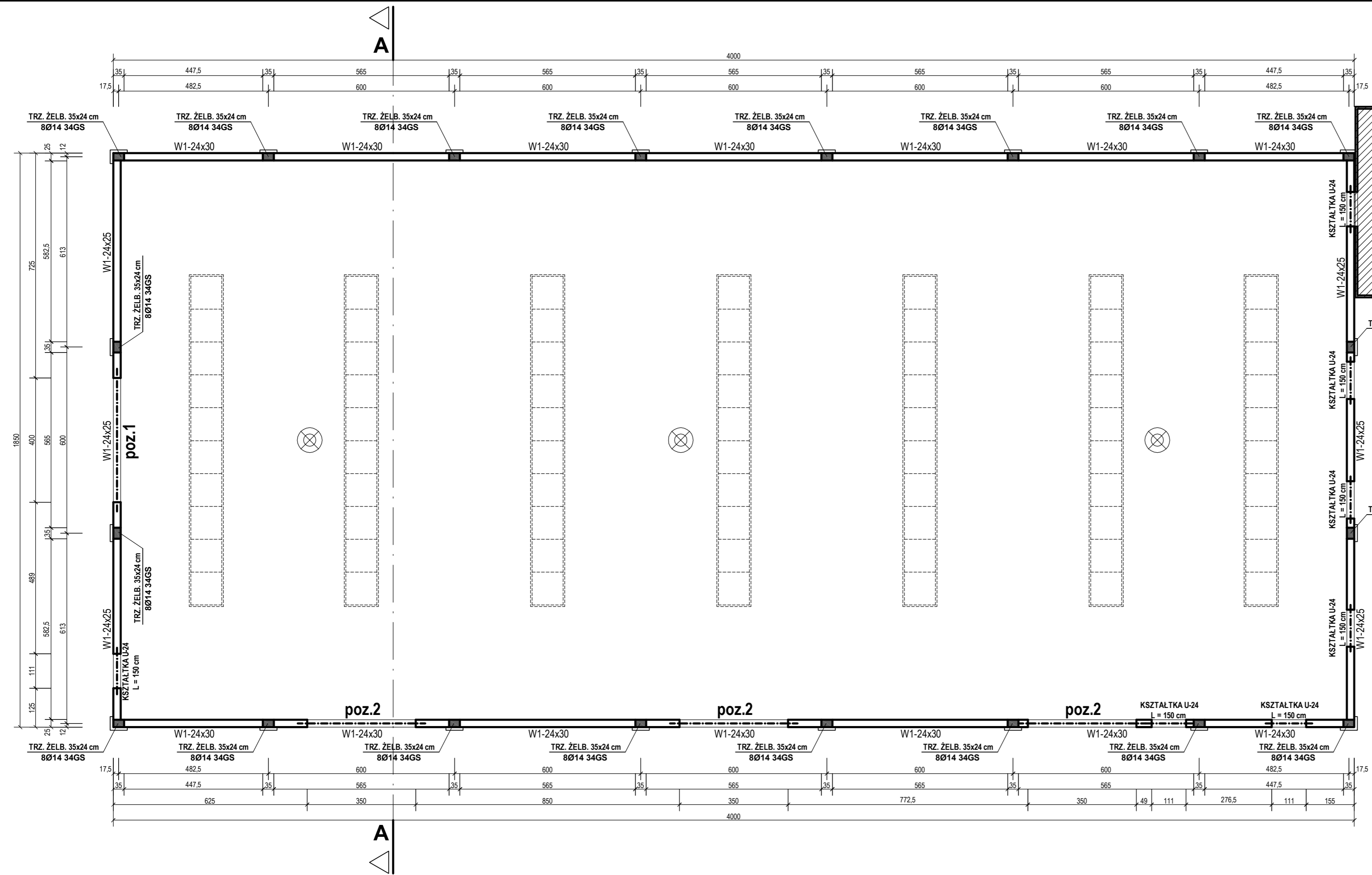
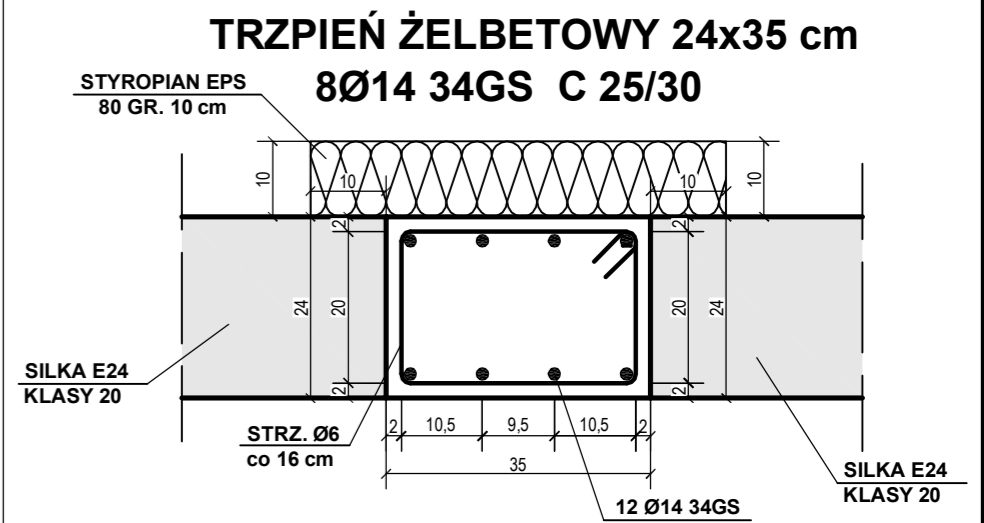


# RZUT NADPROŻY SKALA 1 : 100



**BETON C 20/25  
STAL 34GS**

**UWAGA!**  
STRZEMIONA Ø6 W ŻEBRACH NA 1/5 OD PODPORY ZAGĘŚCIĆ DO 8 cm  
WIEŃCE b x h = 24x25 i 24x30 ZBR. 6Ø12 NA ŚCIANACH ZEWNĘTRZNYCH I WEWNĘTRZNYCH GR. 24 cm  
NADPROŻA i WIEŃCE OCIEPILIĆ STYROPIANEM GR. min. 10 cm  
W WIEŃCACH OSADZIĆ MARKI STALOWE DO MOCOWANIA DŹWIGARÓW i PŁATWI DACHOWYCH



## PRACOWNIA PROJEKTOWA **PROJEKT-DOM**

TEMAT:	PROJEKT ARCHITEKTONICZNO - BUDOWLANY	
OBIEKT:	HALA MAGAZYNOWA	
RYSUNEK:	RZUT NADPROŻY	
ADRES:	62-731 PRZYKONA	
PROJEKTANT:	mgr inż. SZCZEPAN SZYMAŃSKI nr upraw. UAN 19/87/GP 35/93	PODPIS
SPRAWDZAJĄCY:	mgr inż. JANUSZ KOLENDA nr upraw. GP. 7342/165/94	PODPIS
SKALA: 1:100	DATA: KWIECIEŃ - 2016	NR RYS. K-14