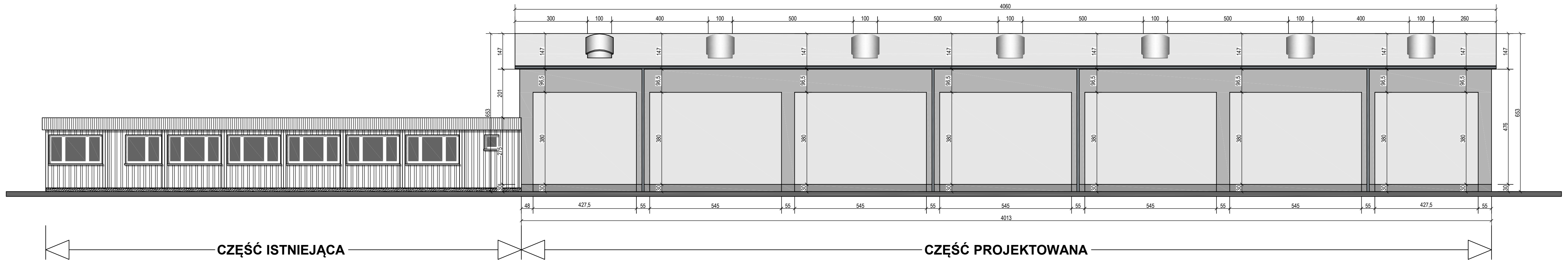


# KOLORYSTYKA

## ELEWACJA PÓŁNOCNA

### SKALA 1 : 100



1. COKÓŁ - TYNK SILIKONOWY - KOLOR: CAPAROLCOLORSYSTEM - GRAFIT L34 - C1 - H195,
2. ŚCIANY PRZYZIEMIA - TYNK SILIKONOWY - KOLOR: CAPAROLCOLORSYSTEM - GRAFIT L14 - C1,5 - H192,
3. PILASTRY, GZYMSY- TYNK SILIKONOWY - KOLOR: CAPAROLCOLORSYSTEM - GRAFIT L55 - C2 - H225,
4. EKRAŃ - BLACHA TRAPEZOWA T-18 - KOLOR: RAL 7046
5. OKNA, DRZWI, BRAMY - KOLOR: RAL 7044
6. DACH - PŁYTA WARSTWOWA - KOLOR: RAL 7048

PRACOWNIA PROJEKTOWA <b>PROJEKT-DOM</b>		
TEMAT:	PROJEKT ARCHITEKTONICZNO - BUDOWLANY	
OBIEKT:	HALA MAGAZYNOWA	
RYSUNEK:	ELEWACJA PÓŁNOCNA - KOLORYSTYKA	
ADRES:	62-731 PRZYKONA	
PROJEKTANT: (architektura)	mgr inż. arch. ANNA GATKA nr upraw. 66/WPOKK/UpB/2011	PODPIS
SPRAWDZAJĄCY:	mgr inż. arch. MARIAN LIS nr upraw. UAN 85/8346/II/25/87	PODPIS
PROJEKTANT:	mgr inż. SZCZEPAN SZYMAŃSKI nr upraw. UAN 19/87/GP 35/93	PODPIS
SKALA: 1:100	DATA: KWIECIEŃ - 2016	NR RYS. A-8.